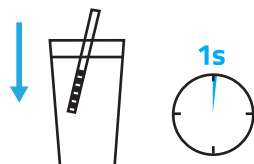


# Stanovte tvrdost vody a zjistěte kapacitu vašeho filtru

## Použijte přiložený testovací proužek pro stanovení tvrdosti vody

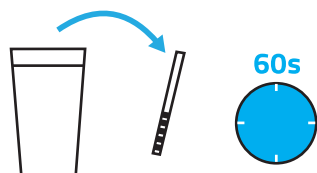
Do čisté sklenice napustěte studenou vodu a na cca 1 vteřinu vložte testovací proužek. Poté proužek vyjměte.



1

## Po vyjmutí počkejte 1 minutu

Po vyjmutí počkejte 1 minutu a podle tabulky stanovte tvrdost vody a odpovídající kapacitu filtru.



2

## Stanovení tvrdosti vody a kapacity filtru podle tabulky

Malé plošky na proužku se po 60 vteřinách zbarví do zelené nebo fialové barvy. Přiložte proužek a v daném řádku zjistěte tvrdost vody a přibližnou kapacitu filtru.

3

	Tvrdost vody	°d	Kapacita filtru v litrech	Přibližná denní spotřeba
	Velmi měkká	5 °d	1700	9 litrů
	Měkká	10 °d	1400	8 litrů
	Středně tvrdá	15 °d	1100	6 litrů
	Tvrdá	20 °d	800	5 litrů
	Velmi tvrdá	25 °d	500	3 litry

Z hygienických důvodů je maximální životnost filtrační patrony je 6 měsíců!

# FILTRACE VODY PRO DOMÁCNOSTI

Sada pro instalaci filtru BRITA Professional

## Návod k instalaci



aquaLINK

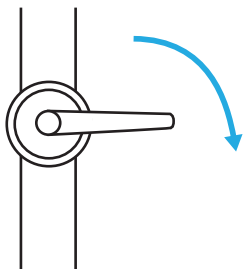
## ⚠ PŘED INSTALACÍ SI PŘEČTĚTE PŘILOŽENÉ MATERIÁLY!

1

### Zastavte přívod vody

Před samotnou instalací se ujistěte, že přívod vody je uzavřen.

Můžete uzavřít hlavní uzávěr přívodu vody, nebo použít uzávěr pod dřezem (pokud je instalován).

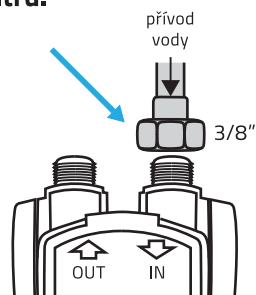


2

### Připojte hadici přívodu studené vody k hlavici filtru.

⚠ **POZOR! Nedotahujte šroubení hadice silou!** Koncovka připojovací hadice by měla být vybavena silikonovým plochým těsněním. Jemné dotažení klíčem by mělo stačit.

Závit na hlavici filtru je přesný a nepočítá s použitím dodatečné těsnicí pásky. Pokud dochází k netěsnosti skontrolujte gumové těsnění na hadici. Přílišnou silou můžete závit na hlavě filtru ulomit!

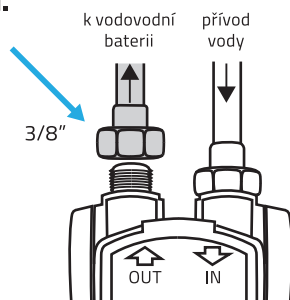


3

### Připojte hadici výstupu vody k hlavici filtru.

⚠ **POZOR! Nedotahujte šroubení hadice silou!** Koncovka připojovací hadice by měla být vybavena silikonovým plochým těsněním. Jemné dotažení klíčem by mělo stačit.

Závit na hlavici filtru je přesný a nepočítá s použitím dodatečné těsnicí pásky. Pokud dochází k netěsnosti skontrolujte gumové těsnění na hadici. Přílišnou silou můžete závit na hlavě filtru ulomit!

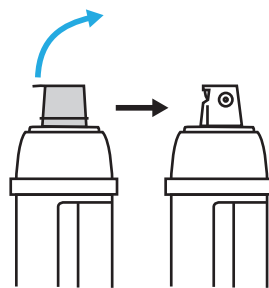


4

### Odstraňte červenou plastovou krytku.

Pojistka slouží na zajištění hygienické nezávadnosti patrony filtru. Ujistěte se, že nová patrona v balení má pojistku pevně přitavenou na vršku patrony.

Zatáhněte za červené ouško a odstraňte celý červený kryt.



## ⚠ PŘED INSTALACÍ SI PŘEČTĚTE PŘILOŽENÉ MATERIÁLY!

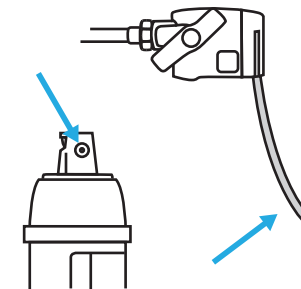
5

### Připravte hlavici filtru k nasazení

⚠ **Hadička proplachu musí být mimo prostor hlavice!** (Hadička proplachu je po vyjmutí z obalu uložena ve spodní straně hlavice filtru.)

Lehce ji uchopte a vyjměte tak, aby volně visela.

⚠ **Zkontrolujte těsnící kroužky na patroně!** Zatlačte těsnící kroužky, tak aby byly pevně zasazeny do patrony.

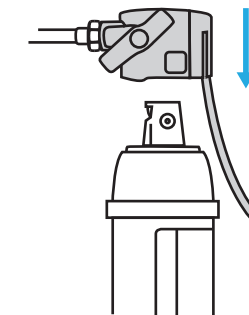


6

### Nasadte hlavici filtru na patronu

Nasadte hlavici filtru na patronu a dotlačte nadoraz.

**POZOR! Hlavice se dá nasadit jenom jedním směrem.** Hlavici nasadte v poloze uvedené na obrázku.

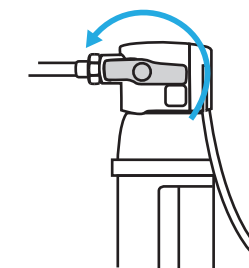


7

### Zajistěte filtr v hlavici

Otočte zámek hlavice filtru ve vyznačeném směru (viz obrázek) až do vodorovné polohy. Při správném uzamčení uslyšíte klapnutí bezpečnostní západky.

Patrona filtru je nyní uzamčena v hlavě filtru. Filtrační zařízení je nyní připraveno k provozu.



8

### Otevřete přívod vody

Po otevření přívodu vody můžete slyšet slabé syčení, které je způsobené napouštěním filtru vodou.

⚠ **Před prvním použitím nechte odtéct několik litrů vody** do dřezu, aby se filtr propláchl a zavodnil. Ve vodě můžete sprvu pozorovat jemné bublinky. Je to normální projev zvěření vody, který postupně zmizí.

